



Comprendre → la transition socioécologique



La transition socioécologique (TSÉ) vise le développement des sociétés humaines à l'intérieur des limites planétaires. Elle décrit le passage de l'état actuel du système à un état socialement plus juste et écologiquement viable¹.



→ Pourquoi repenser notre système ?

Le mode de vie occidental, basé sur une économie linéaire (extraction-transformation-consommation-rejet), est responsable de multiples problèmes environnementaux, mais aussi de très fortes inégalités sociales (entre pays, communautés, etc.). Or, ces deux phénomènes interreliés se renforcent mutuellement. Il est donc de notre devoir, afin d'assurer notre survie, de repenser la configuration actuelle de nos systèmes et de nos pratiques pour qu'ils soient à la fois plus respectueux des limites planétaires et socialement plus justes, inclusifs et équitables.



→ Comment faire ?

En se remontant les manches ! La transition nécessite de transformer à la fois nos pratiques démocratiques, nos modes de production et de consommation, notre manière de vivre ensemble et nos représentations sociales (récits). Cela suppose de transformer de nombreux systèmes : l'énergie, la mobilité, l'industrie agroalimentaire, la société civile, etc.

Pour ne pas mener à de nouvelles catastrophes, cette transformation doit s'appuyer sur de nouveaux rapports sociaux porteurs de justice sociale et d'inclusion. Tout cela demande donc un changement systémique, autrement dit, une série d'actions simultanées sur différents aspects du système.

¹Cette définition a été développée par le TIESS dans le cadre d'une vaste synthèse de connaissances sur la TSÉ.



Concrètement...

La transition implique la participation de tous les acteurs et actrices de la société pour transformer:



1 Notre modèle de développement

→ Produire moins et mieux

Abandonner la surproduction, recentrer l'ensemble de la production sur des besoins plus essentiels, réduire l'extraction de nouvelles ressources et viser une économie circulaire, régénérative, qui s'appuie sur des chaînes d'approvisionnement courtes et locales.

→ Changer nos pratiques de consommation

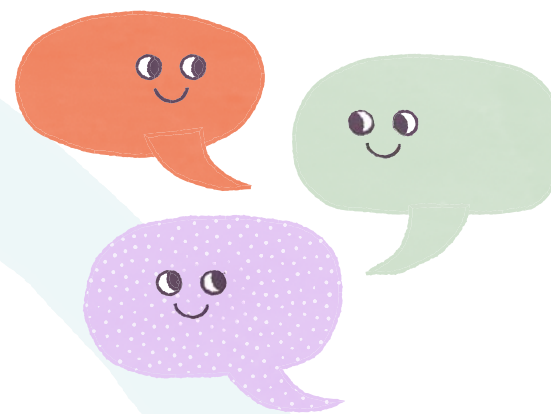
Réduire la consommation et le gaspillage et adopter de nouvelles pratiques: frugalité, réparation, zéro déchet, réemploi, etc.



2 Notre lien au vivant

→ Réinventer notre rapport à la nature

Imaginer la place des humains dans la nature afin de préserver le vivant et la biodiversité, et de respecter les limites biophysiques de la planète.



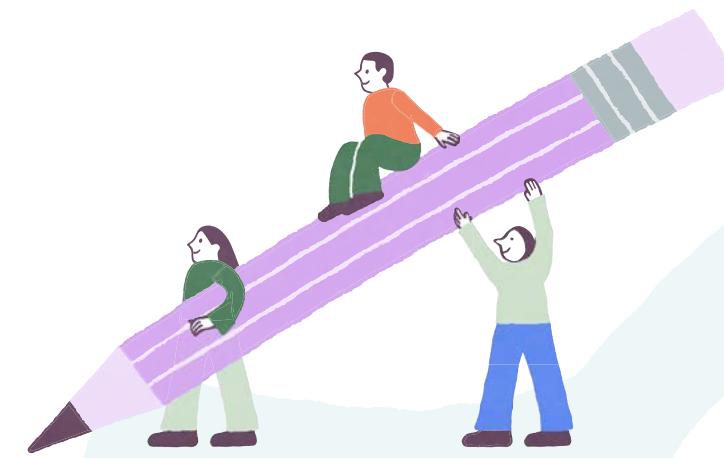
3 Notre démocratie

→ Impliquer l'ensemble des acteurs et actrices de la société

Prendre des décisions collectives concernant les changements à venir et démocratiser l'économie, notamment en promouvant l'économie sociale et solidaire.

→ Encourager le débat démocratique et la participation citoyenne

Développer la concertation à toutes les échelles du territoire et renforcer le pouvoir d'agir des citoyens et des citoyennes.



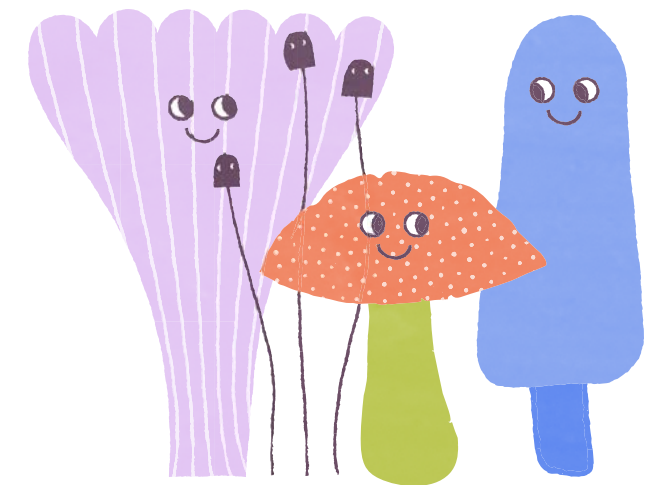
4 Nos récits

→ Faire émerger d'autres représentations du monde

Imaginer une société écologiquement et socialement soutenable.

→ Décider de la société qu'on souhaite

Dessiner des futurs désirables et des identités collectives inspirantes.



5 Notre vivre-ensemble

→ Miser sur la justice sociale et le bien-être de chaque communauté

Valoriser la diversité, l'inclusion, la solidarité et l'entraide afin de réduire les inégalités face aux changements climatiques. Reconnaître et respecter les pratiques, la culture et les savoirs des Premiers peuples.

