

LA MUTUALISATION ET SES IMPACTS : PLUS ÉTENDUS QUE VOUS NE LE PENSIEZ !

Ce document présente un **modèle logique commun des projets de mutualisation**, élaboré de manière collaborative par **Développement social Laurentides** et plusieurs membres de sa communauté de pratique sur la mutualisation, dans le cadre d'un processus animé par le **TISS**.

QU'EST-CE QU'UN MODÈLE LOGIQUE ?

Un modèle logique illustre, de façon synthétique et structurée, la **théorie du changement** d'un projet ou d'un organisme. Il met en évidence les **liens logiques** entre les activités mises en œuvre, les résultats obtenus et les retombées attendues à court, moyen et long terme.

POURQUOI UTILISER CET OUTIL ?

Ce modèle a été conçu pour :

- **Faciliter la planification, l'évaluation et la communication** des projets de mutualisation. Il peut servir :
 - **d'outil de planification** pour concevoir ou bonifier un projet ;
 - **de cadre d'évaluation** pour choisir des indicateurs alignés avec les effets souhaités ;
 - **de support de communication** pour illustrer clairement les objectifs et les impacts d'un projet de mutualisation.
- Devenir une **référence partagée** pour le développement ou l'adaptation de projets de mutualisation.

COMMENT UTILISER CET OUTIL ?

Ce document comprend **quatre pages**, incluant cette page d'introduction.

- **Page 2 : vue d'ensemble du modèle logique** qui présente les principales catégories d'activités et les grandes retombées attendues. Cette page donne un aperçu **global et simplifié** du modèle.
- **Page 3 :** développe « **Ce que l'on anticipe a priori** » — c'est-à-dire les actions et les effets que l'on imagine spontanément lorsqu'on pense à un projet de mutualisation.
- **Page 4 :** met en lumière « **Ce que l'on découvre dans l'action** » — soit les dynamiques, les apprentissages et les effets qui émergent au fil de la mise en œuvre. Cette partie est nourrie par l'expérience terrain des porteurs et porteuses de projets, et montre à quel point la mutualisation peut générer des transformations inattendues mais structurantes.



Commencez par la page 2 pour une vision globale, puis explorez les pages 3 et 4 pour mieux saisir la diversité et la profondeur des effets de la mutualisation, à la fois ceux qu'on prévoit... et ceux qu'on découvre en cours de route.

Réalisé par :



En collaboration avec :



Mai 2025

LA MUTUALISATION ET SES IMPACTS : PLUS ÉTENDUS QUE VOUS NE LE PENSIEZ !

Selon Développement social Laurentides et ses partenaires

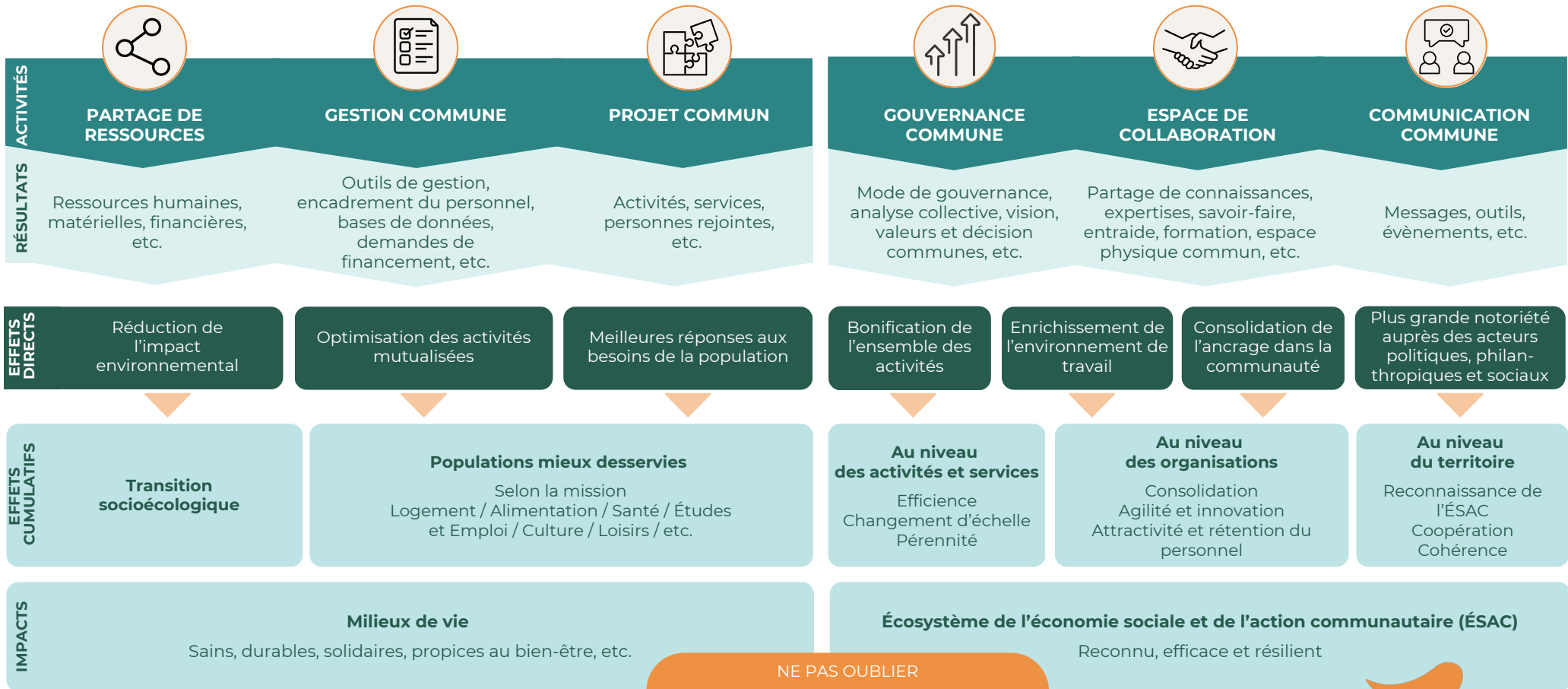
À CONSIDÉRER

Chaque projet de mutualisation ne met pas en oeuvre toutes les activités présentées, donc n'atteint pas forcément tous les effets et impacts identifiés.

La **mutualisation** est une stratégie qui consiste à **partager ou mettre en commun** des ressources (matérielles, humaines, etc.) afin d'en tirer un **bénéfice réciproque** et, par extension, atteindre des **objectifs communs**.

CE QUE L'ON ANTICIPE A PRIORI

CE QUE L'ON DÉCOUVRE DANS L'ACTION



NE PAS OUBLIER

Les facteurs externes (contexte politique, économique, social, etc.) influencent la nature et l'ampleur des effets et impacts qu'il est possible d'atteindre.

Réalisé par:

En collaboration avec:

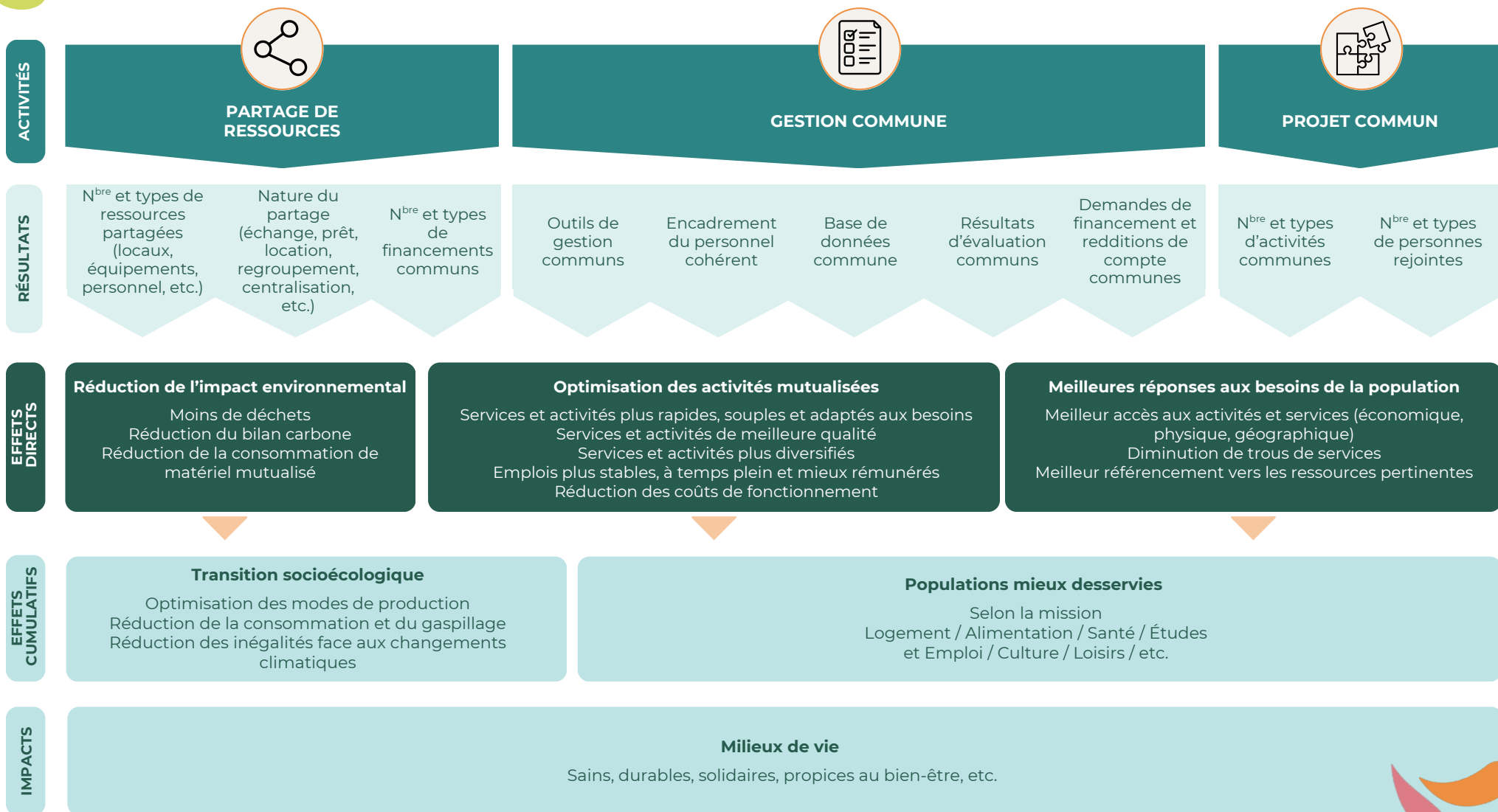


LA MUTUALISATION ET SES IMPACTS

SELON DÉVELOPPEMENT SOCIAL LAURENTIDES ET SES PARTENAIRES



CE QUE L'ON ANTICIPE A PRIORI



Réalisé par:



En collaboration avec:



LA MUTUALISATION ET SES IMPACTS

SELON DÉVELOPPEMENT SOCIAL LAURENTIDES ET SES PARTENAIRES

CE QUE L'ON DÉCOUVRE DANS L'ACTION

